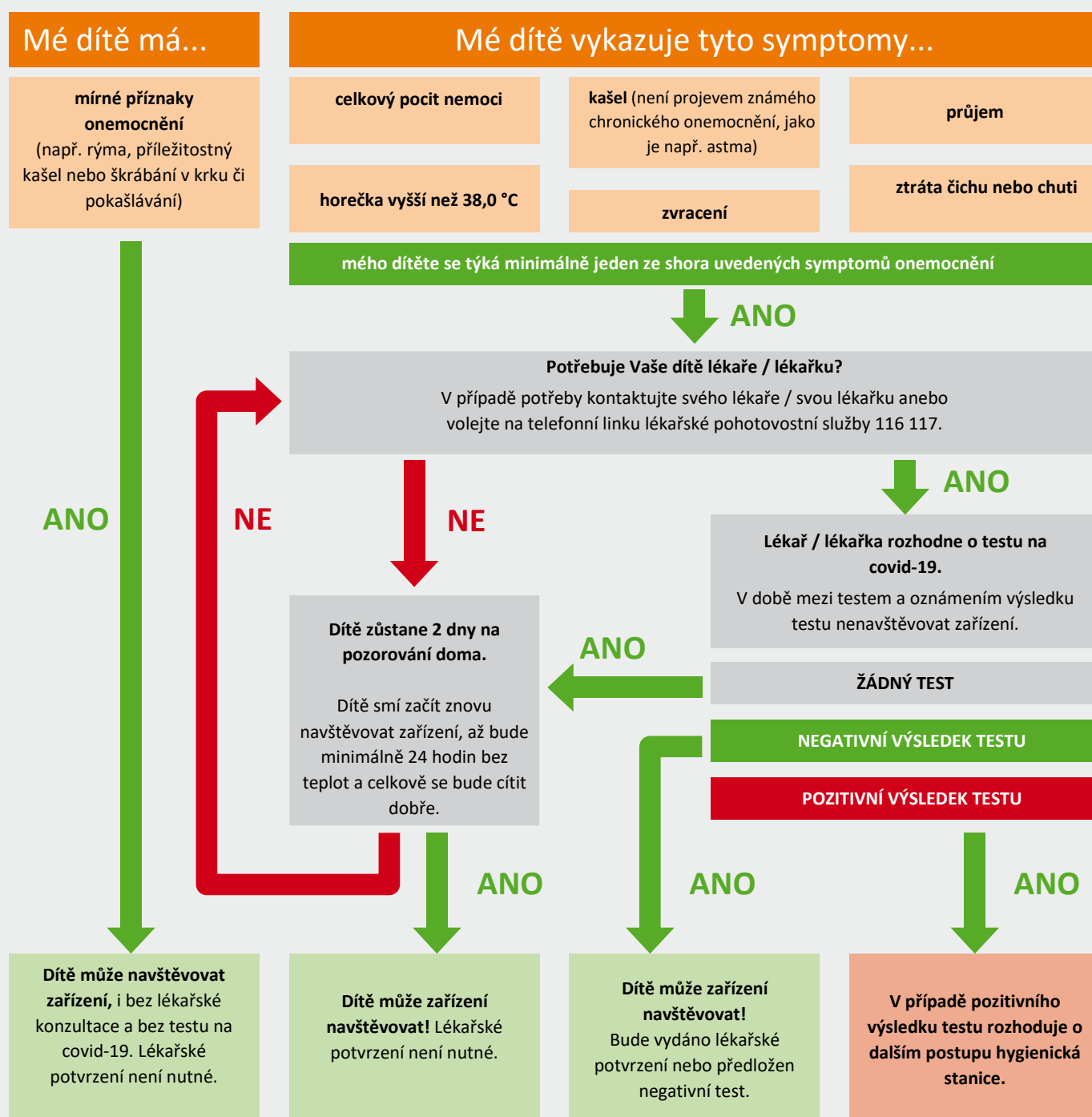


Jak postupovat při příznacích onemocnění a nachlazení u dětí v zařízeních s celodenní péčí o děti a ve školách

Doporučení pro rodiče (stav 16. září 2020)



Jak postupovat při příznacích onemocnění a nachlazení u dětí v zařízeních s celodenní péčí o děti a ve školách

Doporučení pro rodiče (stav 16. září 2020)

Milí rodiče,

na podzim a v zimě se u většiny dětí a mládeže vyskytují opět infekce dýchacích cest (např. rýma a kašel). Někdy bývají tyto obtíže tak velké, že není možná návštěva zařízení s celodenní péčí o děti nebo návštěva školy. Většina těchto infekcí ovšem nebývá vždy závažná. Příležitostný kašel anebo mírná rýma nebrání v tom, aby dítě dál navštěvovalo zařízení. Pamatujte ale prosím na to, že společným úkolem rodičů, zařízení s celodenní péčí o děti a školy je chránit všechny děti a personál i jejich rodiny před infekcí. Proto musí být všichni, Vy jako rodiče, Vaše děti a také pracovníci v zařízeních s péčí o děti, nanejvýš obezřetní a bezpodmínečně dbát na hygienická pravidla k ochraně před infekcemi. Vždy tu ale půjde o proces, kdy se bude zvažovat mezi ochranou před infekcí a právem dětí na účast a vzdělání.

Odstranit každodenní zbytkové riziko koronavirové infekce (covid-19) není možné. Naším společným cílem musí být pokud možno minimalizovat míru přenosu infekce tím, že budeme bezpodmínečně dodržovat hygienická pravidla. Vyloučit děti při mírných symptomech nemoci naproti tomu nepomůže.

Co je důležité: Stejně jako před koronavirovou pandemií i nyní platí, že děti, které jsou jednoznačně nemocné, se nesmí vodit do zařízení s celodenní péčí o děti a ani chodit do školy. Je i nadále na Vás coby na rodičích, abyste vyhodnotili, zda je Vaše dítě nemocné. Přitom je nutné mít na paměti:

1. Rýma bez dalších příznaků nemoci, stejně tak i příležitostný kašel, škrábání v krku nebo pokašlávání nejsou důvodem k absenci. Tyto děti mohou zařízení navštěvovat.
2. Děti, u nichž jsou symptomy jako kašel známé a lze za jejich příčinu označit neinfekční onemocnění jako např. astma, mohou zařízení rovněž dále navštěvovat.
3. Děti se symptomy typickými pro covid-19, nesmí zařízení navštěvovat. K tomu stačí jeden z následujících symptomů:
 - horečka vyšší než 38 °C,
 - kašel,
 - průjem,
 - zvracení,
 - celkový pocit nemoci (únava, bolesti hlavy),
 - ztráta čichu nebo chuti.

4. To, jestli Vaše dítě potřebuje lékaře / lékařku, musíte nejdříve posoudit Vy jakožto jeho rodiče. V případě potřeby kontaktujte svého lékaře / svou lékařku nebo volejte na telefonní linku lékařské pohotovostní služby 116 117.
5. Jestliže dítě vykazuje nějaký symptom typický pro covid-19, měl by být proveden test. Jestliže dítě vykazuje všeobecné symptomy bez jasného podezření na covid-19, musí být minimálně dva dny doma sledováno a pokud je bez teplot a v dobrém zdravotním stavu pak minimálně 24 hodin.
6. Zdraví sourozenci, kteří nespádají do karanténních opatření, mohou zařízení navštěvovat, i když jejich sourozenec má mírné příznaky onemocnění.
7. U dětí bez příznaků onemocnění, které však byly v osobním kontaktu s osobou s pozitivním výsledkem testu, rozhoduje o návštěvě zařízení hygienická stanice.

Doporučení se může změnit v závislosti na vývoji průběhu infekce a nových vědeckých poznatků. Odráží stav ze 16. září 2020.

Budete-li mít jakékoli další otázky, informace najdete na:
www.coronavirus.sachsen.de